



Uchwyt (wspornik) do mocowania klimatyzatora

ZASTOSOWANIE:

Idealna do współpracy z Klimatyzacją

Kod	S-410.01
Wymiary	P420xH400xL700mm
Nośność maksymalna	do 100 kg
Montaż	Produkt do samodzielnego montażu (przychodzi w częściach)
Przeznaczenie	Podstawa przeznaczona do montażu klimatyzatora wyprodukowana została ze stali zabezpieczonej przed korozją malowaniem proszkowym



POWIĄZANE PRODUKTY:

Klimatyzator



INSTRUKCJA MONTAŻU I OBSŁUGI (SKRÓCONA)

WSKAZÓWKI BEZPIECZEŃSTWA

Przed rozpoczęciem montażu należy uważnie przeczytać uwagi zawarte w niniejszej instrukcji i warunkach gwarancji, ponieważ zawierają ważne informacje dotyczące bezpieczeństwa montażu i obsługi. Niniejsza instrukcja montażu i obsługi wraz z warunkami gwarancyjnymi stanowi integralną część urządzenia i powinna być przechowywana w miejscu jego użytkowania. Dobór, montaż, uruchomienie, przegląd oraz czynności serwisowe powinny być wykonane zgodnie z obowiązującym prawem, normami, przepisami, instrukcją montażu i obsługi, warunkami gwarancji oraz przeprowadzane przez osoby posiadające odpowiednie kwalifikacje, wykształcenie i uprawnienia. Użytkownik powinien eksploatować urządzenie zgodnie z instrukcją oraz z warunkami gwarancji, pod rygorem utraty uprawnień z tytułu gwarancji.

Proszę nigdy nie umieszczać łatwopalnych materiałów w pobliżu urządzenia! Urządzenie może być eksploatowane wyłącznie w nienagannym stanie technicznym. Instalacja hydrauliczna, elektryczna i gazowa (f-gas) powinna być wykonana zgodnie z obowiązującym prawem, normami i przepisami. Producent nie ponosi jakiegokolwiek odpowiedzialności za szkody powstałe na skutek błędów podczas doboru, montażu, eksploatacji i czynności serwisowych ani na skutek nieprzebrnięcia zapisów zawartych w niniejszej instrukcji i warunkach gwarancji. W razie awarii lub nieprawidłowego działania urządzenia należy je wyłączyć i powstrzymać się od prób naprawy. Niezwłocznie zwrócić się do producenta i/lub wskazanego przez niego wykwalifikowanego serwisanta. Czynności serwisowe mogą być przeprowadzone wyłącznie przez serwisanta posiadającego odpowiednie kwalifikacje, wykształcenie, uprawnienie i przy użyciu oryginalnych części zamiennych. Żaden schemat instalacji zamieszczony w niniejszej instrukcji montażu i obsługi nie zastąpi projektu instalacji (schematy, zdjęcia i rysunki przeznaczone są wyłącznie do celów poglądowych). Zastrzegamy sobie prawo zmian konstrukcyjnych w urządzeniu, instrukcji montażu i obsługi, w warunkach gwarancji oraz danych technicznych, jak również prawo do błędów.

MONTAŻ

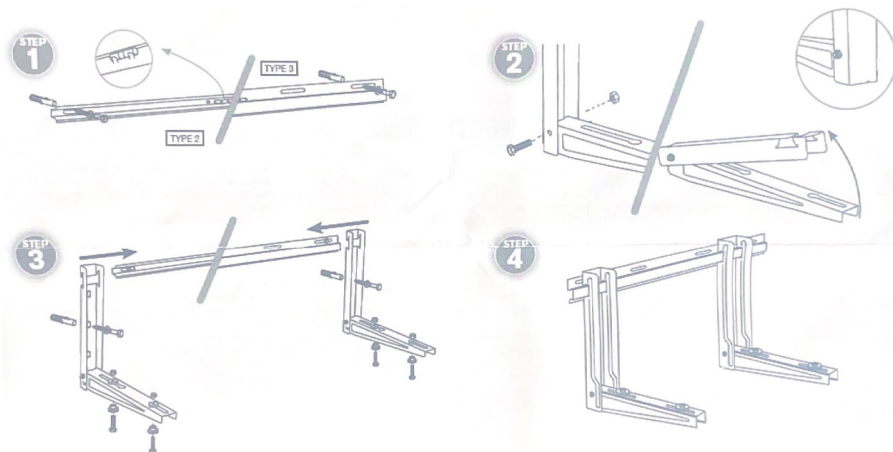
Podstawa posiada łączniki po obu stronach co zwiększa jej stabilność i wytrzymałość oraz ma regulowaną wysokość i szerokość.

Urządzenie jest dostarczane w częściach do samodzielnego montażu.

Urządzenie może być instalowane i eksploatowane tylko:

- na trwale wypoziomowanym, wytrzymałym i zabezpieczonym podłożu przygotowanym na obciążenia i wibracje,
- montaż do podłoża musi być dokonany za pomocą atestowanych kołków np. rozporowych, odpowiednio dobranych do rodzaju podłoża, obciążenia i wagi urządzenia,
- przy montażu podstawy należy obowiązkowo uwzględnić wagę wszystkich elementów w tym urządzeń itp.,
- miejsce instalacji powinno być dogodne do odprowadzania wody gruntowej i skroplin,
- miejsce instalacji powinno być wystarczająco duże i dobrze wentylowane,
- miejsce instalacji powinno zapewnić minimum 3 metry swobodnej przestrzeni w tym dla wentylatora jednostki pompy ciepła,
- miejsce instalacji powinno być obojętne na hałas oraz z dala od osób i pomieszczeń wymagających ciszy,
- miejsce instalacji powinno zapewnić swobodny dostęp do urządzenia dla wykwalifikowanego personelu i serwisu,
- miejsce instalacji powinno być wolne od zanieczyszczeń, nagromadzenia się liści, śniegu oraz innych cząstek, które mogą spowodować brak swobodnego przepływu powietrza wokół, przez parownik lub blokować pracę wentylatora urządzenia,
- nie instalować urządzenia w pobliżu zbiorników i cieków wodnych,
- nie instalować urządzenia, gdzie wytwarzane są gazy kwaśne lub alkaliczne, które powodują korozję,
- nie instalować urządzenia, gdzie będzie narażone na bezpośrednie oddziaływanie silnego wiatru morskiego,
- nie instalować urządzenia w pobliżu morza i wybrzeża morskiego bez zapewnienia ochrony przed bezpośrednim działaniem wiatru morskiego i ochrony antykorozyjnej w tym wymienników ciepła,
- nie instalować urządzenia w pobliżu materiałów łatwopalnych lub wybuchowych,
- nie instalować urządzenia w miejscach ciągów komunikacyjnych, na których zamrażnięte skropliny mogą spowodować zagrożenie poślizgu i wypadku, w zależności od modelu/typu/roku produkcji, poszczególne towary mogą się między sobą różnić parametrami technicznymi.

Schemat poglądowy



X = 420 mm = 100 KG

Elementy do samodzielnego montażu

M 6x50 (Step 2)		x2	(Step 1+3)		x 4	MBx30 (Step 3)		x 4	
M 6 (Step 2)		x2	(Step 1+3)		x 4	(Step 3)		x 4	
			(Step 1+3)		x 4	MB (Step 3)		x 4	

1. Schemat nie może zastąpić projektu technicznego przygotowanego przez projektanta z uprawnieniami.
2. Zapoznaj się przed montażem z instrukcją i warunkami gwarancyjnymi.
3. Zdjęcia i schematy są tylko i wyłącznie poglądowe.
4. Firma GoHeat nie ponosi odpowiedzialności, jeśli jakiegokolwiek informacje techniczne i schematy zostaną uznane za wzorcowe przez osoby trzecie.
5. Wszystkie treści, materiały oraz elementy graficzne umieszczone w niniejszej publikacji są własnością firmy GoHeat ul. Wronia 45/175 00-870 Warszawa i podlegają ochronie prawem autorskim.
6. Zastrzegamy sobie prawo do zmian i błędów.
7. Przed złożeniem zamówienia obowiązkowe zapoznanie się z Ogólnymi Warunkami Sprzedaży „OWS”



GoHeat Sp. z o.o.
 ul. Wronia 45/175
 00-870 Warszawa
 kontakt / zamówienia:
 biuro@goheat.pl
 tel: +48 885 55 15 50